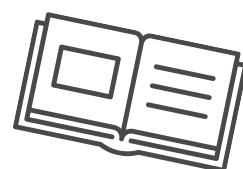


Dispositif "Quart d'heure fluence"

Améliorer sa fluence

Principes clés du dispositif

- Une évaluation diagnostique pour positionner les élèves
ressource : Guide méthodologique p.5 à 7
- Une organisation pédagogique d'une durée de 15 minutes pour répondre aux besoins des élèves
ressource : Guide méthodologique p.8
- Quatre ateliers pour entrainer les élèves quotidiennement :
 - 1- Atelier dirigé
 - 2- Atelier d'entraînement individuel
 - 3- Atelier d'entraînement en groupe
 - 4- Atelier numérique individuel



Quatre ateliers

1- Atelier dirigé



- Une démarche pour enseigner la fluence
ressource : Guide méthodologique p.13
- Lecture d'un texte par semaine selon son parcours
ressource : Livrets des parcours 1, 2, 3 et 4
- Des grilles de suivi pour l'enseignant et les élèves
ressource : Guide méthodologique p.14 à 17 et p.19

Ateliers autonomes

2- Atelier d'entraînement individuel



- Des fiches d'activités d'entraînement avec proposition de supports numériques pour l'autocorrection
ressource : Livrets des parcours 1, 2, 3 et 4
ressource : Fiches d'aides - atelier d'entraînement individuel
- Des grilles de suivi pour les élèves
ressource : Guide méthodologique p.18

3- Atelier d'entraînement en groupe



- Lecture du texte en groupe
ressource : Livrets des parcours 1, 2, 3 et 4
- Des grilles de suivi pour l'enseignant et les élèves
ressource : Guide méthodologique p.14 à 17 et p.20

4- Atelier numérique individuel



- Support numérique pour entrainer l'élève aux 4 familles d'activités :
décodage, encodage, lecture à voix haute et compréhension
ressource : Atelier numérique
- Des grilles de suivi pour l'enseignant et les élèves
ressource : Guide méthodologique p.21

